



IMMOBILIEN **PUR**

Ina Schulze

gut geschnittenes, gemütliches,
massiv gebautes
Reihenmittelhaus mit kleinem Garten

Objekt: Kastanienring 4c in 03099 Kolkwitz-Glinzig
185.000,00 €





IMMOBILIEN **PUR**

Ina Schulze

Daten im Überblick

Objekttyp	Reihenmittelhaus
Nutzungsart	Wohnen
Vermarktungsart	Kauf
Straße	Kastanienring 4c
PLZ / Ort	03099 Kolkwitz-Glinzig
Wohnfläche	ca. 130 m ²
Anzahl der Schlafzimmer	4
Anzahl der Badezimmer	2
WC mit Handwaschbecken	1
Grundstücksfläche	175 m ²
Garagenstellplatz	1
Stellplatz	1 Freiplatz
Terrasse	vorhanden
Baujahr	1994
Zustand	gepflegt
Heizungsart	Nachtspeicheröfen
Energieausweis	liegt vor - B
Endenergieverbrauch	65,20 kWh/(m ² .a)
Kaufpreis	185.000 €
Provision	Käuferprovision 3,57 % inkl. MwSt



IMMOBILIEN **PUR**

Ina Schulze

Beschreibung

Herzlich Willkommen in Ihrem neuen Zuhause mit effizienten, kostenüberschaubaren Heizen dank der vorhandenen Nachtspeicheröfen! Dies belegen auch die vorliegenden Kostenabrechnungen des Energieversorgers.

Dieses massiv gebaute Reihenmittelhaus erstreckt sich mit insgesamt 4 Schlafzimmern auf ca. 130 qm Wohnfläche über drei Etagen. Eine optimale Aufteilung der Räume garantiert ein besonders schönes Wohnen und Einrichten.

Durch den Flur im Eingangsbereich gelangen Sie in ein kleines Gäste-WC mit Handwaschbecken, einen Abstellraum und in die Küche. Diese wurde mit einer Einbauküche mit einem Cerankochfeld, Backofen, Spülmaschine, Kühlschrank und Gefrierkombination ausgestattet. Angrenzend befindet sich eine kleine Speisekammer in der Vorräte aufbewahrt werden können.

Weiterhin gelangen Sie durch den Flur in das lichtdurchflutete und gemütliche Wohnzimmer mit Essbereich. Von hier aus können Sie auf die Terrasse gehen und Ihre Auszeit nach einem stressigen Tag im Garten genießen. Angrenzend an die Terrasse befindet sich ein Geräteschuppen in dem Sie alle für die Gartenarbeit erforderlichen Gerätschaften verstauen können

Über eine Treppe im großzügigen Wohn- und Essbereich erreichen Sie die obere Etage. Hier befinden sich an den Flur angrenzend ein Badezimmer, zwei Schlafzimmer sowie eine weitere Abstellkammer.

Das Badezimmer ist mit einer Dusche, Badewanne und einem Doppelwaschtisch ausgestattet.

Im Dachgeschoss erwarten Sie zwei weitere Zimmer und ein kleines Badezimmer mit Dusche.

Die Garage hält einen Stellplatz für Ihr Auto bereit. Auf der gepflasterten Fläche vor dem Grundstück können Sie ein zweites Auto bequem abstellen.

Profitieren Sie von den gesunkenen Darlehenskonditionen und erfüllen Sie sich Ihren Traum vom Eigenheim!



IMMOBILIEN PUR

Ina Schulze

Lage

Diese schöne Immobilie liegt in Kolkwitz - Glinzig.

Glinzig liegt eingebettet in einem Landschaftsschutzgebiet und gehört zur Gemeinde Kolkwitz.

Über die L49 erreichen Sie in wenigen Minuten Kolkwitz wo Sie diverse Sporteinrichtungen und Kinderspielplätzen aber auch Restaurants, Schulen, Kindergärten, Ärzte, Apotheken und Lebensmittelgeschäfte finden.

Zur nächstgelegenen Autobahnauffahrt gelangen Sie mit einer 10 minütigen Autofahrt nach Vetschau. Auch die Cottbusser Innenstadt ist mit circa 10 Kilometern Fahrweg unweit entfernt.

Von Glinzig aus können Sie regelmäßig auch mit dem Bus die nächsten Ortschaften oder den Kolkwitzer Bahnhof erreichen.

Naturliebhaber kommen in Glinzig und Umgebung ebenso voll auf ihre Kosten! Entlang des Koselmühlenfließes lässt es sich wunderbar spazieren, wandern oder auch Rad fahren.

Lassen Sie die Seele baumeln während eines Waldspaziergangs im nahegelegenen Wald und tanken Sie neue Energie!

Sportbegeisterte finden einen Fußballplatz fast direkt vor der Haustür.

Ausstattung Beschreibung

- Einbauküche inkl. Geräte
- WC im Erdgeschoss
- Fliesenfußboden im Erdgeschoss, zum Teil Fußbodenheizung
- neue Terrassentür 2018
- im gesamten Haus Erneuerung der Wandbeläge 2018
- Badezimmer mit Wanne und Dusche im Obergeschoss
- Erneuerung der Fußbodenbeläge im Ober- und Dachgeschoss 2018
- Austausch aller Dachfenster 2022
- Ausbau des Dachgeschosses 2000
- Badezimmer mit Dusche im Dachgeschoss
- jeweils ein Abstellraum im Erdgeschoss und Obergeschoss
- gepflasterter Stellplatz für ein Auto und Garage für ein Auto



IMMOBILIEN **PUR**

Ina Schulze

Sonstige Angaben

Sie haben Interesse an einer Besichtigung oder auch Fragen zur Immobilie?

Kontaktieren Sie mich gerne, ich freue mich auf ein Erstgespräch. Den besten Eindruck einer Immobilie, erhalten Sie bei einer persönlichen Besichtigung, deshalb vereinbare ich auch gerne Einzeltermine, so haben Sie genug Zeit für einen gesamten Eindruck.

Da ich viel unterwegs bin, um meinen Kunden mit der passenden Immobilie ein Lächeln ins Gesicht zu zaubern, bitte ich um Ihr Verständnis, dass ich nicht immer telefonisch erreichbar bin. Unter der E-Mail: is@immobilie-pur.de erreichen Sie mich zu jeder Tageszeit.

Falls Sie Fragen zur Finanzierung Ihrer Traumimmobilie haben, kann ich Ihnen gern persönlich oder mit meinen Finanzierungspartnern weiterhelfen.

Rechtlicher Hinweis:

Diese Immobilie wird im Rahmen eines Maklerauftrages von mir angeboten. Weitere Auskünfte erhalten Sie gern auf Nachfrage. Besichtigungstermine sind ausschließlich mit mir zu vereinbaren und in meiner Anwesenheit durchzuführen. Auf ausdrücklichen Wunsch meines Auftraggebers und zum Schutz Ihrer Privatsphäre bitte ich von selbständiger Kontaktaufnahme und auch Außenbesichtigungen abzusehen!

Alle hier gemachten Angaben beziehen sich auf Aussagen des Eigentümers, so dass wir trotz sorgfältiger Prüfung keinerlei Haftung für deren Richtigkeit übernehmen. Flächenmaße usw. sind ggf. selbstständig am Objekt zu entnehmen. Bilder, Texte und Grafiken, unterliegen dem Urheberrecht von immobilien-pur Ina Schulze. Jegliche Inhalte dieses Exposés und der Website dürfen nicht für kommerzielle Zwecke abgeändert, kopiert oder weitergereicht werden.



IMMOBILIEN **PUR**

Ina Schulze

Impressionen



immobilien-pur Ina Schulze - Berliner Straße 31 - 03130 Spremberg

Telefon:0174-4332974

E-Mail: is@immobilie-pur.de - www.immo-pur.de



IMMOBILIEN PUR

Ina Schulze





IMMOBILIEN **PUR**

Ina Schulze





IMMOBILIEN **PUR**

Ina Schulze





IMMOBILIEN **PUR**

Ina Schulze





IMMOBILIEN **PUR**

Ina Schulze





IMMOBILIEN **PUR**

Ina Schulze





IMMOBILIEN **PUR**

Ina Schulze





IMMOBILIEN **PUR**

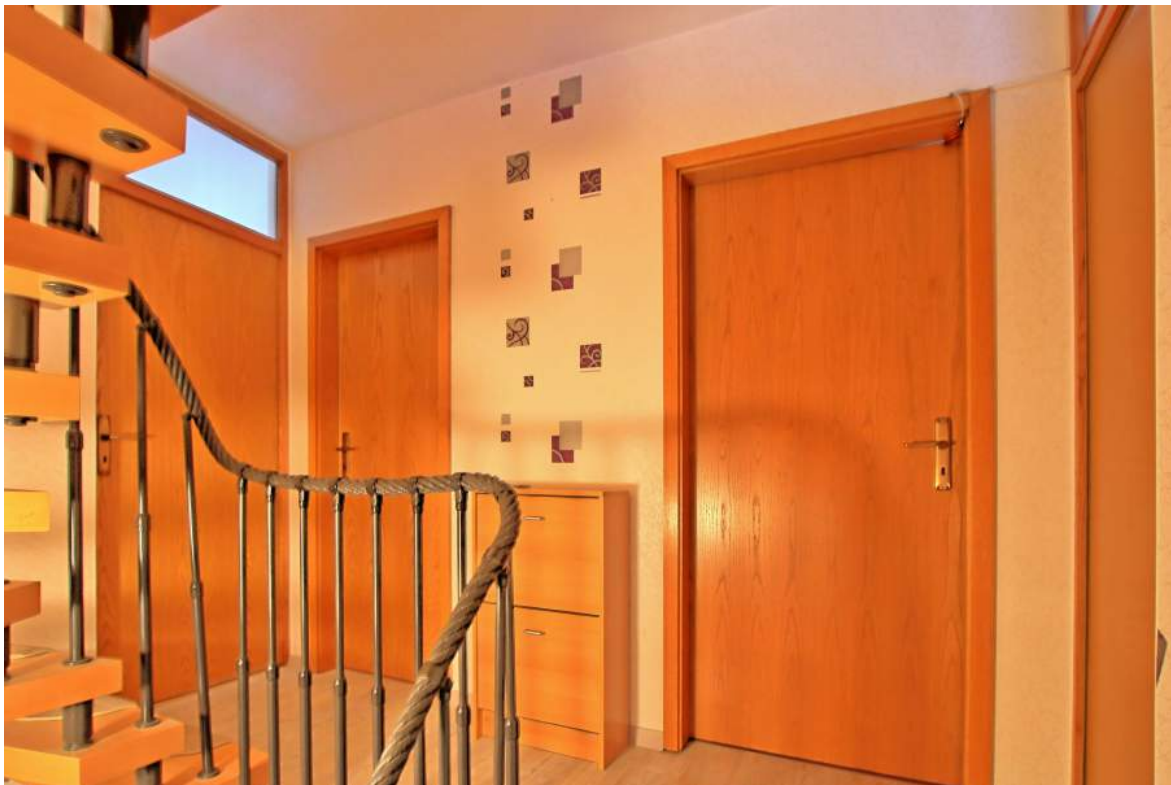
Ina Schulze





IMMOBILIEN **PUR**

Ina Schulze





IMMOBILIEN **PUR**

Ina Schulze





IMMOBILIEN **PUR**

Ina Schulze

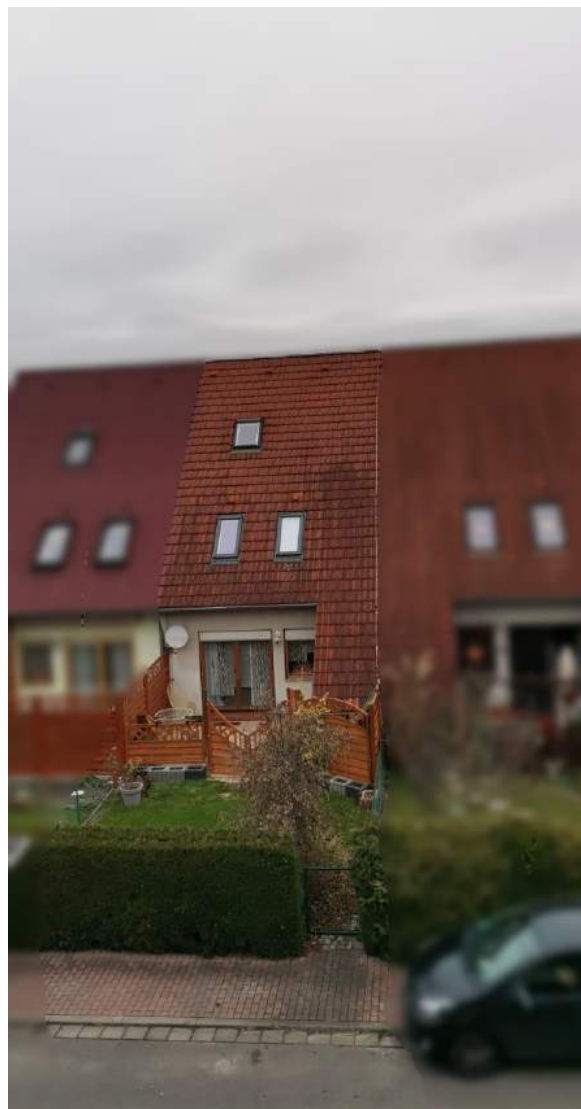




IMMOBILIEN **PUR**

Ina Schulze

Herbstimpression





IMMOBILIEN **PUR**

Ina Schulze

Ihr Ansprechpartner

Frau Ina Schulze

immobilien-pur

Berliner Straße 31

03130 Spremberg

Telefon: 0174 / 433 2974

E-Mail: is@immobilie-pur.de



Wichtiger Vorbehaltshinweis :

Dieses Exposé dient nur zur grundsätzlichen Information. Alle Illustrationen und Pläne sowie die Beschreibungen sind unverbindlich. Bilder sind teilweise beispielhaft. Änderungen bleiben vorbehalten. Maßgebend für die verbindliche Definition des Kaufgegenstandes ist allein der notarielle Vertrag nebst Anlagen (Lage- und Baupläne sowie Baubeschreibung).

immobilien-pur Ina Schulze - Berliner Straße 31 - 03130 Spremberg

Telefon:0174-4332974

E-Mail: is@immobilie-pur.de - www.immo-pur.de